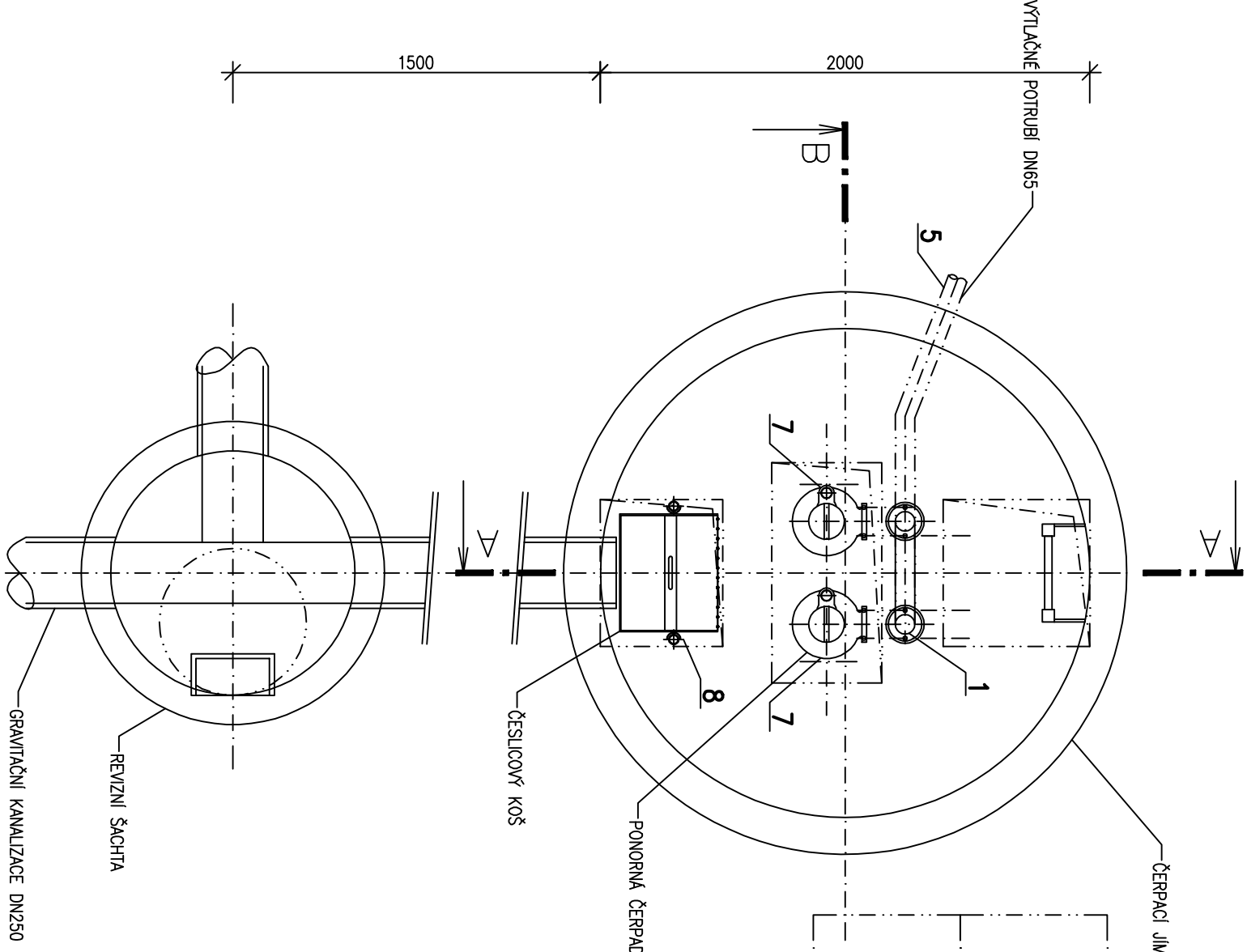
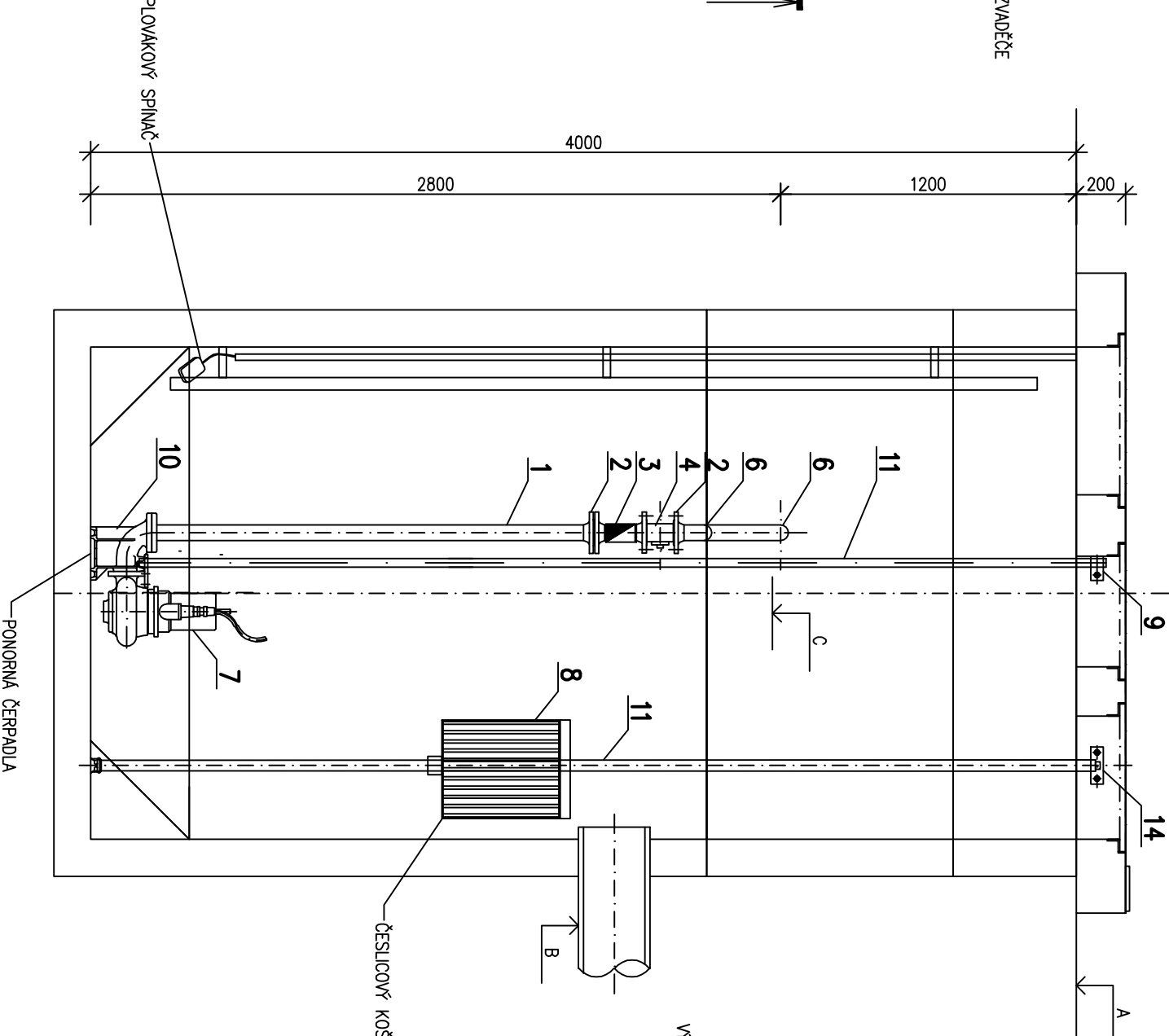


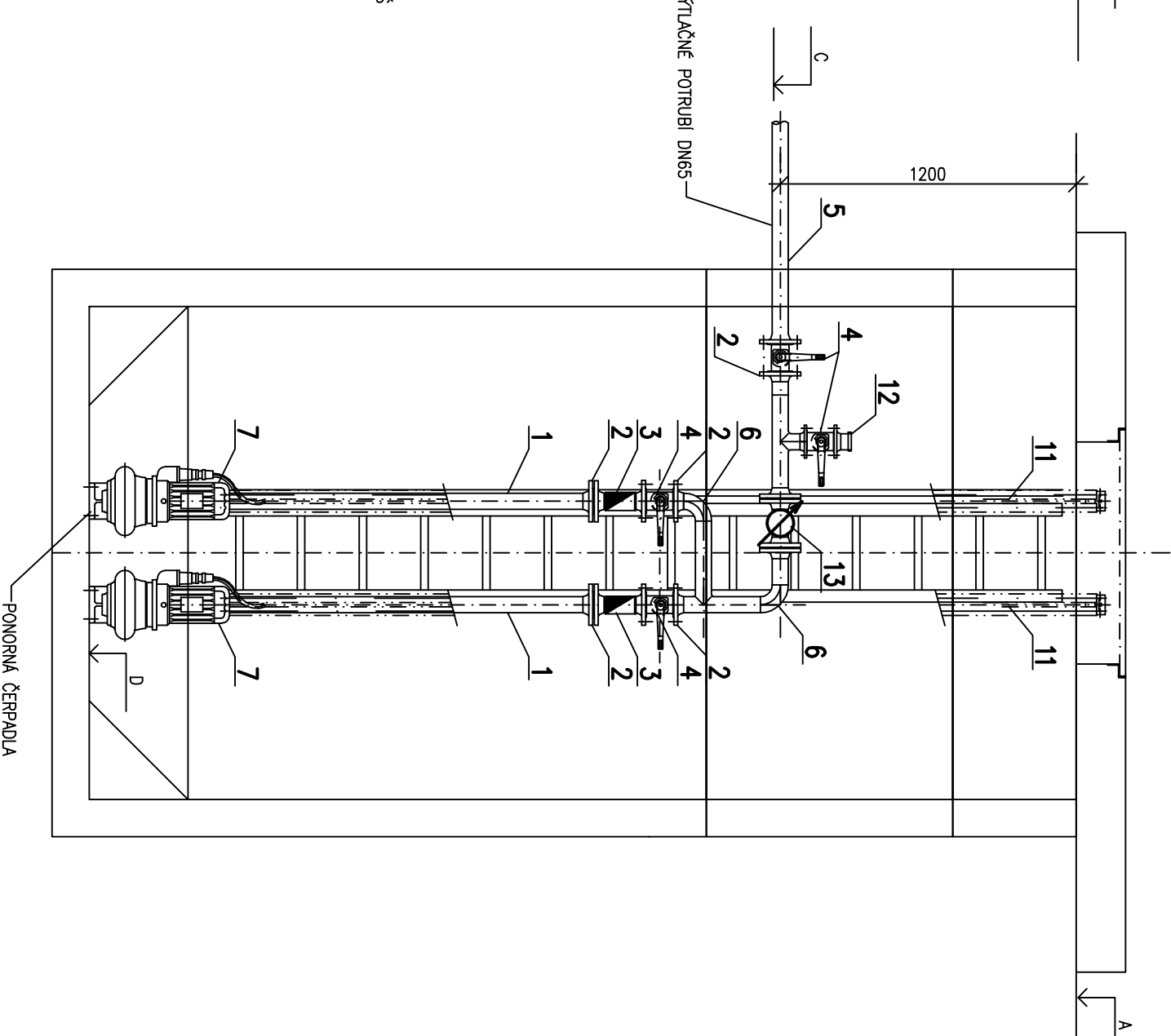
ČERPAČÍ STANICE ČS 1.2
PŮDORIS



ŘEZ A-A



ŘEZ B-B



SPECIFIKACE TVAROVEK A ARMATUR

OZN.	POPIS	MNOŽSTVÍ
1	OCELOVÉ POTRUBÍ DN65, NEREZ	7,0 m
2	PŘÍRUBA DN65, NEREZ	10 ks
3	ZPĚTNÁ KLAPKA PŘÍRUBOVÁ DN65, PN16, L 10 117 616	2 ks
4	UZAMKACÍ KLAPKA PŘÍRUBOVÁ DN65, PN16, L 32 171 616	4 ks
5	POTRUBÍ PE 75x4,5mm	- m
6	OCELOVÉ KOLENO 90° DN65, NEREZ	2 ks
7	ČERPAČLO HROSTAL B090-S01	2 ks
8	ČESLICOVÝ KOŠ, OCELOVÝ 480x400x500mm	1 ks
9	DRŽÁK VODIČÍCH TYČÍ	2 ks
10	KOLENO PŘÍRUBOVÉ PRO OSAZENÍ ČERPAČKA	2 ks
11	VODIČÍ TYČE, OCELOVÉ POZINKOVANÉ, DN2"	8,0 m
12	VÝKLO POŽÁRNÍ B162	1 ks
13	PRŮTOKOMĚR OPTIFLUX 2000	1 ks
14	DRŽÁK VODIČÍ TYČE PRO KOŠ	2 ks

TABULKA VÝŠEK

OZN.	KOTA TERÉNU (A)	KOTA VODKU (B)	KOTA VÝTLAKU (C)	KOTA DNK (D)
ČS 1	200,31	198,16	199,11	196,31
ČS 3	201,08	199,07	199,96	197,08

ZODP. PROJEKTANT	VYPRACOVAL	KRESLIL	KONTROLOVAL
Ing. JRECHTÍK	Ing. JRECHTÍK		
OBJEDAVATEL: Město Bohumín			
NÁZEV:	KANALIZACE PUDLOV - LOKALITA NA LOUKÁCH, BOHUMÍN		
ČÁST:	SO 03.1 - ČERPAČÍ STANICE - STROJNÍ A STAVEBNÍ ČÁST		
OBSAH:	ČERPAČÍ STANICE 1.3 - STROJNÍ ČÁST		
RECHTÍK - PROJEKT, Homopoint 12, 702 00 Ostrava, tel:596 618 468, fax:596 618 468, e-mail: jrechtik@ohy.cz	44/2006/03.1		

FRIEDRICH PROJEKT	
VODNÍKOVSKÉ STAVBY	
DATA:	08/2007
STUPEŇ:	DSP DR
ČÍS. ZNAČKY:	44/2006
POČET FORMÁTŮ:	4 x A4
MĚŘÍTKO:	1 : 25
ARCHIVNÍ ČÍSLO:	C.V.
	4.